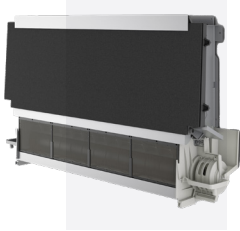


# Fan Coils OLIMPIA SPLENDID

## Fan Coil Κρυφού τύπου Slim Bi2 Naked SLI Inverter OLIMPIA SPLENDID



Ισχύς έως 4,85Kw για μεγαλύτερους χώρους και ψυχρότερα κλίματα.

### Χαρακτηριστικά

- Θερμαίνει, ψύχει, αφυγραίνει και φιλτράρει.
- Συμπαγές, πάχος εντοιχισμού μόλις 21,7cm.
- Μεταλλικό πάνελ κλεισίματος σε χρώμα λευκό RAL 9003.
- Εξαιρετικά λεπτό αισθητικό πάνελ.
- Κινητήρας DC brushless.

### Προσοχή:

-Όλα τα fan coil παραδίδονται χωρίς πλακέτα και χωρίς χειριστήριο

- Για περισσότερες πληροφορίες επισκεφτείτε την ιστοσελίδα μας [www.andrianos.gr](http://www.andrianos.gr) – πληροφοριακό υλικό - τιμοκατάλογοι

### Τεχνικά χαρακτηριστικά

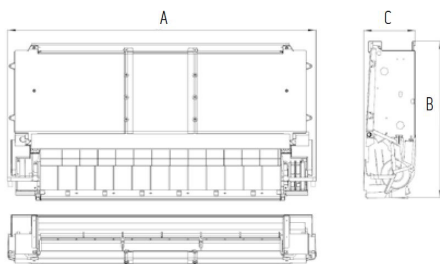
	1100	1400	1600
Ταχύτητα ανεμιστήρα	Χαμ/Μεσ/Υψ	Χαμ/Μεσ/Υψ	Χαμ/Μεσ/Υψ
<b>Απόδοση στην ψύξη (α)*</b>			
Συνολική απόδοση Kw	2,43-3,24-3,85	3,05-3,78-4,45	3,28-4,09-4,85
Αισθητή απόδοση Kw	1,78-2,41-2,93	2,14-2,69-3,20	2,30-2,90-3,50
Απορροφούμενη ηλεκτρική ενέργεια W	6-13-26	6-13-26	6-15-29
Απώλειες φορτίου νερού kPa	13,9-23,7-32,6	19-27,8-37,2	20,9-30,8-41,0
Παροχή νερού l/h	417,4-557,3-664,2	525,6-652,4-769,9	565,2-706,0-839,2
<b>Απόδοση στην θέρμανση στους 45°C (b)*</b>			
Συνολική απόδοση Kw	2,6-3,4-4,11	3,07-3,87-4,70	3,28-4,16-5,05
Απορροφούμενη ηλεκτρική ενέργεια W	6-13-26	6-13-26	6-15-29
Απώλειες φορτίου νερού kPa	14,3-23,5-33,3	17,1-25,8-35,5	20,2-30,8-38,8
Παροχή νερού l/h	449-590-712	527,1-663,4-803,9	563,1-713,0-863,6
Ηχητική ισχύς dB(A)	39-46-50	38-49-54	39-50-55

(α) Θερμοκρασία νερού κονβέκτορα 7/12°C, θερμοκρασία αέρα περιβάλλοντος 27°Cdb/19°C wb

(b) Θερμοκρασία νερού κονβέκτορα 45/40°C, θερμοκρασία αέρα περιβάλλοντος 20°C

- Πιστοποίηση Eurovent

### Διαστάσεις:



	1100	1400	1600
A - Μήκος mm	1.110	1.110	1.180
B - Ύψος mm	599	599	599
C - Πάχος mm	198	198	198
Πάχος εντοιχισμού mm	217	217	217
Βάρος Kg	17,5	18	19,5

